

# KB 13 Kabelbügel 30430

CE 3/2021

## Anwendungsbereiche:

Für die trassenförmige Verlegung von Mantelleitungen. Die Verlegung von bis zu 13 Leitungen (3 x 1,5 mm<sup>2</sup>) erfolgt mit dem Kabelbügel KB 13.

## Installationsanleitung:

- Bohren eines Loches mit 6 mm Ø,
- Dübelteil des KB ins Bohrloch stecken,
- Leitungen zwischen Decke bzw. Wand und KB einlegen.
- Das Einrasten von zwei zusätzlichen ECs (auch in unterschiedlichen Dimensionen) am KB ist möglich.

## Produktdetails:

Farbe	hellgrau
Inhalt Karton	100
Spannbereich mm	100

## Produktvorteile/Eigenschaften:

Perfektes und rasches Verlegen mehrerer Leitungen direkt an der Decke. Einstecken des KB mit geringem Kraftaufwand, anschließend leichtes Einlegen der Kabel. Durch die Eigenspannkraft des KB ist die dauerhafte Fixierung der Kabel - auch bei hohen Temperaturschwankungen - gewährleistet. Einzigartige Anreihmöglichkeit für EC Euro-Clips - zur nachträglichen Befestigung eines Rohres, für die getrennte Verlegung von unterschiedlichen Leitungen - ohne zu bohren.

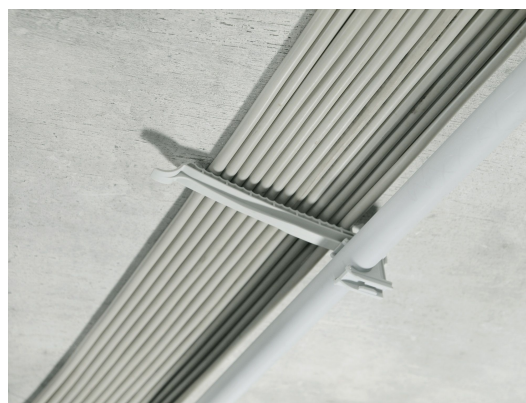
## Technische Daten:

Material	PP, UV-stabilisiert Temperaturbereich: -10 °C bis +85 °C silikonfrei <b>halogenfrei</b>
----------	--

Gewicht pro Stück 7,00 g

Bruchlast 376 N Beton

GTIN (EAN)



Für die trassenförmige Verlegung von Leitungsbündeln sind die KB Kabelbügel entwickelt worden.



Schnabl Stecktechnik GmbH, Bahnhofplatz 1, Postfach 63, 3100 St. Pölten, Austria  
Telefon +43 2742 22167-0. office@schnabl.works. www.schnabl.works

