

# EDV Euro-Drehverriegelung 31430



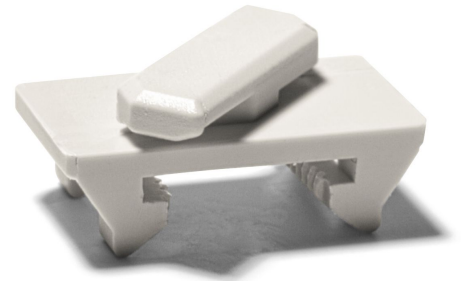
## Anwendungsbereiche:

Für die Befestigung von Rohren auf allen gängigen Kabeltrassen mit Langlöchern mit einer Blechstärke von 0,5 bis 1,1 mm.

## Installationsanleitung:

EC in Verwendung mit der EDV:

- EC auf EDV aufrasten,
  - EC mit EDV ins Langloch der Kabeltrasse stecken,
  - Verriegelung der Kombination mit der Kabeltrasse durch 45°-Drehung,
  - Rohr in die Schelle klipsen.
- Leitungen können auch mittels Kabelbinder an EDV befestigt werden.



## Produktdetails:

Farbe	hellgrau
Inhalt Pkg./Karton	200 / 3.000
Blechstärke von/bis	0,5 - 1,1 mm

## Montage- und Verarbeitungshinweise:

Den EC Euro-Clip einfach mit der EDV verbinden und in einem Langloch der Kabeltrasse anbringen. Montagemöglichkeit der EDV seitlich oder auch auf der Unterseite einer Kabeltrasse. Achtung: Verarbeitungstemperatur bei min. + 5° C

## Produktvorteile/Eigenschaften:

Die ideale Möglichkeit, um volle Kabeltrassen zu entlasten, ist die separate Kabelführung an/neben/unter der Kabeltrasse (für zusätzliche Leitungen, Datenkabel u.s.w.). Die Trasse selbst fungiert dabei auch als elektromagnetische Trennung.

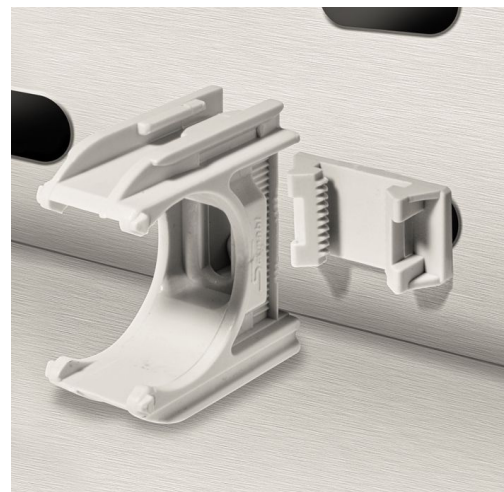
- Für alle Querungen auf der Kabeltrassen-Unterseite anwendbar.
- Mit nur einer EDV können mehrere Euro-Clips befestigt werden - daraus resultiert Zeit- und Geldersparnis.
- Kombinierbar mit allen Schnabl Euroclips (EC 16, EC 20, EC 32, EC 40, EC 50).
- Schnelle und einfache Befestigung.
- Zuverlässiger Halt - Zugfestigkeit 40 kg.

## Technische Daten:

Material	PA 6, UV-stabilisiert Temperaturbereich: -20 °C bis +85 °C silikonfrei <b>halogenfrei</b>
----------	--

Gewicht pro Stück 0,80 g

GTIN (EAN)  9 008439 314300



Ideal für die Befestigung von Rohren auf alle gängigen Kabeltrassen mit Langlöchern.



Schnabl Stecktechnik GmbH, Bahnhofplatz 1, Postfach 63, 3100 St. Pölten, Austria  
Telefon +43 2742 22167-0. office@schnabl.works. www.schnabl.works

