

CF 20 C-Fix für Schlagmontage 9120

CE 3/2021

Anwendungsbereiche:

Für die Befestigung von Rohren auf der Innenseite von Gipskartonwänden.

Installationsanleitung:

- flexibles Installationsrohr/Schlauch in die CF stecken,
- CF an gewünschter Stelle mit dem Hammer einschlagen.

Produktdetails:

Inhalt Pkg./Karton 75 / 2.400

Schlauch Ø 20

Auszugswert 10 kg

Produktvorteile/Eigenschaften:

Mit der C-Fix lassen sich Rohrleitungen bequem ohne zu bohren an Trockenbauwänden anbringen. Die einzigartige Formgebung sorgt für festen Halt und lässt die Aussenseite der Wand unbeschädigt.

Technische Daten:

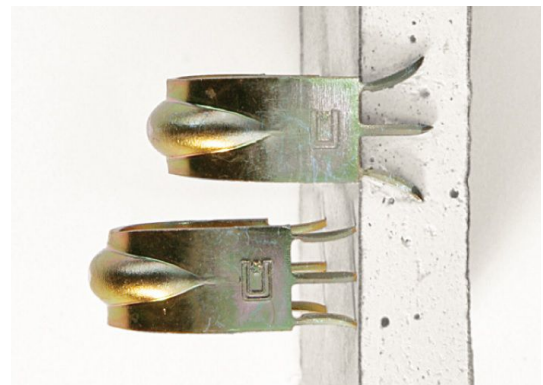
Material Stahl chromatisiert, Korrosivitätskategorie C3, Rohmaterial entspricht der EU-Richtlinie 2002/95/EG RoHS

Gewicht pro Stück 5,30 g

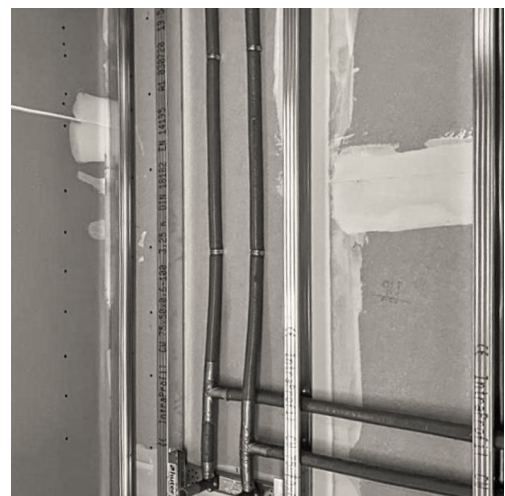
Max. Belastung 85 N Gipskarton 15 mm, 110 N Gipskarton 25 mm

Bruchlast 119.60 N Gipskarton 15 mm, 169.00 N Gipskarton 25 mm

GTIN (EAN)



Mit der C-Fix-Schelle lassen sich Rohrleitungen schnell und bequem an Trockenbauwänden anbringen. Die einzigartige Formgebung sorgt für festen Halt und lässt die Außenseite der Wand unbeschädigt. Das flexible Installationsrohr (Schlauch) wird in die CF gesteckt, die CF mit dem Hammer eingeschlagen - fertig.



Schnabl
time saving products

Schnabl Stecktechnik GmbH, Bahnhofplatz 1, Postfach 63, 3100 St. Pölten, Austria
Telefon +43 2742 22167-0. office@schnabl.works. www.schnabl.works

Nur das
ORIGINAL
ist genial

