

ECV Euro-Clip Verbindung 31560

CE
3/2021

Anwendungsbereiche:

Für die nachträgliche Montage von Rohren im Auf-Putz-Bereich unter Verwendung von zwei Euro-Clips und der ECV.

Installationsanleitung:

- Die ECV an der Unterseite einer EC-Schelle aufrasten,
- mit einer leichten Drehbewegung den Stift der montierten ECV im unteren Loch einer weiteren EC anbringen und die beiden EC-Schellen verriegeln,
- die EC auf das bereits montierte Rohr klipsen und das zu verbindende Rohr in die offene EC drücken.

Produktdetails:

Farbe	hellgrau
Inhalt Pkg./Karton	200 / 3.000

Produktvorteile/Eigenschaften:

Weitere Rohre mit einer zweiten Reihe ECs untereinander oder nebeneinander anbringen und damit die Verlegeleistung erhöhen.

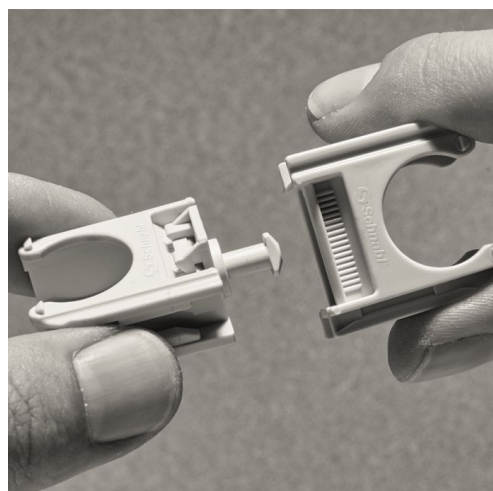
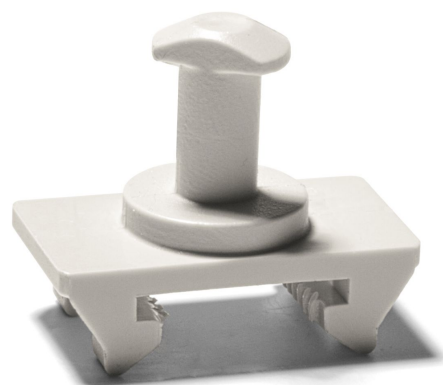
- Kombinierbar mit allen Schnabl Euro-Clips (EC 16, EC 20, EC 25, EC 32, EC 40, EC 50).
- Schnelle und einfache Befestigung.
- Zuverlässiger Halt.

Technische Daten:

Material	PA 6, UV-stabilisiert Temperaturbereich: -20 °C bis +85 °C silikonfrei halogenfrei
----------	--

Gewicht pro Stück 1,20 g

GTIN (EAN)



Mit einer ECV können zwei Euro-Clips einfach miteinander verbunden werden ...



... um weitere Rohrleitungen an schwer zugänglichen und engen Bereichen montieren zu können.

Schnabl[®]
time saving products

Schnabl Stecktechnik GmbH, Bahnhofplatz 1, Postfach 63, 3100 St. Pölten, Austria
Telefon +43 2742 22167-0. office@schnabl.works. www.schnabl.works

Nur das
ORIGINAL
ist genial

